

АДМИНИСТРАЦИЯ РУЗСКОГО МУНИЦИПАЛЬНОГО ОКРУГА МОСКОВСКОЙ ОБЛАСТИ

(наименование органа местного самоуправления или уполномоченного
им органа, осуществляющего муниципальный земельный контроль)



А К Т

муниципального обследования объекта земельных отношений

№2096

"15" мая 2026

М.О., г. Руза, ул. Солнцева, д.11

(место составления акта муниципального обследования
объекта земельных отношений)

И.о начальника отдела муниципального земельного контроля и управления
муниципальными земельными ресурсами управления земельных отношений
администрации Рузского муниципального округа Коптева А.А.

(должность, фамилия, имя, отчество должностного лица, составившего акт муниципального обследования объекта
земельных отношений)

Проведено муниципальное обследование земельного участка, с кадастровым
номером 50:19:0040304:909, площадью 1888 кв. м, расположенного по адресу:
Российская Федерация, Московская область, Рузский муниципальный округ, д.Лобково,
категория земель – земли населённых пунктов, вид разрешенного использования - для
индивидуального жилищного строительства.

(кадастровый номер, адрес, описание местоположения и иное описание объекта земельных отношений или нескольких
объектов земельных отношений)

Муниципальное обследование объекта земельных отношений проведено
путем осмотра земельного участка в дневное время суток, при естественном освещении.
Фотосъемка проводилась фотоаппаратом Canon PowerShot SX430 IS.

Местоположение земельного участка на местности определено с помощью
планшета HUAWEI MediaPad M5 lite на операционной системе Android со
специализированным программным обеспечением «KadastrRU», с функцией GPS.

(описание действий, произведенных в рамках муниципального обследования объекта земельных отношений)

15.05.2026 г. в 10:40 проведено муниципальное обследование земельного участка,
расположенного по адресу: Российская Федерация, Московская область, Рузский
муниципальный округ, д.Лобково. В результате визуального осмотра установлено, что
земельный участок не огорожен, на участке произрастает древесно-кустарниковая
растительность, какие-либо строения отсутствуют. Доступ на участок свободный,
возможен по землям государственной неразграниченной собственности.

(указываются обстоятельства, выявленные при проведении муниципального обследования объекта земельных
отношений, признаки нарушения требований земельного законодательства Российской Федерации, за которые
законодательством Российской Федерации предусмотрена административная и иная ответственность (при наличии), а
также нарушенные нормы законодательства Российской Федерации)

Дополнительная информация фототаблица

(заполняется при необходимости)

А.А. Коптева

(подпись и расшифровка подписи должностного лица, проводившего муниципальное обследование объекта земельных отношений)

ФОТОТАБЛИЦА

№ п/п	Местонахождения	Фотография	Площадь	Иное
1.	Российская Федерация, Московская область, Рузский муниципальный округ, д.Лобково	Фото № 1-6	1888 кв.м	для индивидуального жилищного строительства

Фото № 1

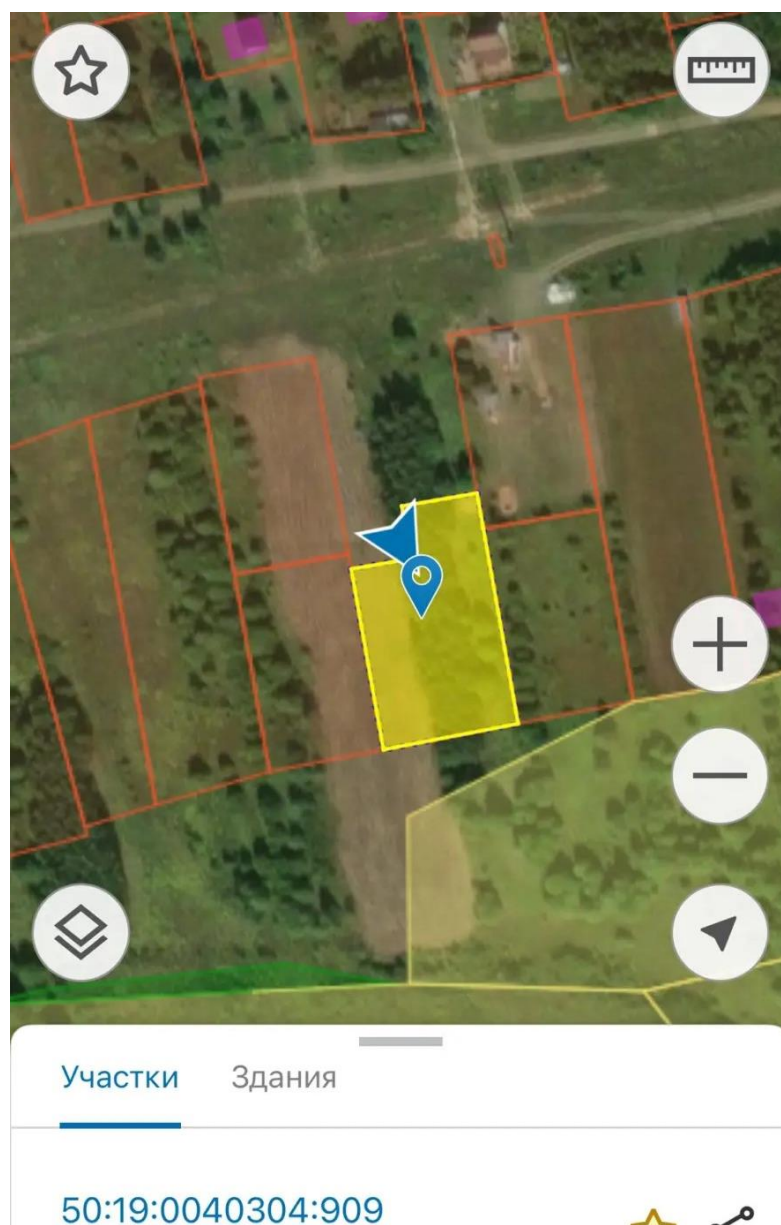


Фото №2



Фото №3



Фото №4



Фото №5





Произвел фотофиксацию и осмотр земельного участка старший инспектор отдела земельных и имущественных отношений С.М. Раткин

Схематический чертёж земельного участка

Геоинформационный портал

Назад в найденные объекты

Земельный участок: 50:19:0040304:909

Информация

Вид объекта недвижимости	Земельный участок
Вид земельного участка	Землепользование
Дата присвоения	20.03.2026
Кадастровый номер	50:19:0040304:909
Кадастровый квартал	50:19:0040304
Адрес	Российская Федерация, Московская область, Рузский муниципальный округ, д.Лобково
Площадь уточненная	1 888 кв. м
Статус	Учтенный
Категория земель	Земли населенных пунктов
Вид разрешенного использования	Для индивидуального жилищного строительства
Форма собственности	-
Кадастровая стоимость	1 106 424,64 руб.
Удельный показатель	586,03 руб./кв. м

Войти

Легенда

Активация Windows